



DOCUMENT
CONÇU POUR ÊTRE
ACCESSIBLE
AU PLUS GRAND
NOMBRE

**À TOUTES LES ÉTAPES
DE LA VIE**

Écoute, conseil, orientation



I Action sociale KLESIA

Pour les problématiques du quotidien comme pour les situations de difficulté particulière, sociale et/ou financière.

UN ACCOMPAGNEMENT AU PLUS PRÈS DE VOS BESOINS

Nos missions

- ▶ soutenir le retour à l'emploi des actifs les plus fragiles, favoriser l'accès et le maintien dans l'emploi des personnes en situation de handicap, agir pour bien vieillir,
- ▶ soutenir et accompagner les proches aidants,
- ▶ accompagner l'avancée en âge en perte d'autonomie.

Notre principe d'intervention

Vous aider à faire face aux aléas de la vie :

- ▶ déséquilibre budgétaire ponctuel,
- ▶ période de chômage ou de retour à l'emploi,
- ▶ situation de handicap ou perte d'autonomie liée à l'avancée en âge conditionnant votre maintien à domicile,
- ▶ frais liés à la réorganisation de la vie quotidienne après le décès d'un proche,
- ▶ dépendance d'un proche.

Nos équipes sociales

Elles vous apportent une réponse individuelle et personnalisée, des solutions adaptées à votre situation par :

- ▶ une écoute attentive,
- ▶ des conseils sur les démarches à mener,
- ▶ des recommandations de partenaires,
- ▶ une mise en relation avec des prestataires.

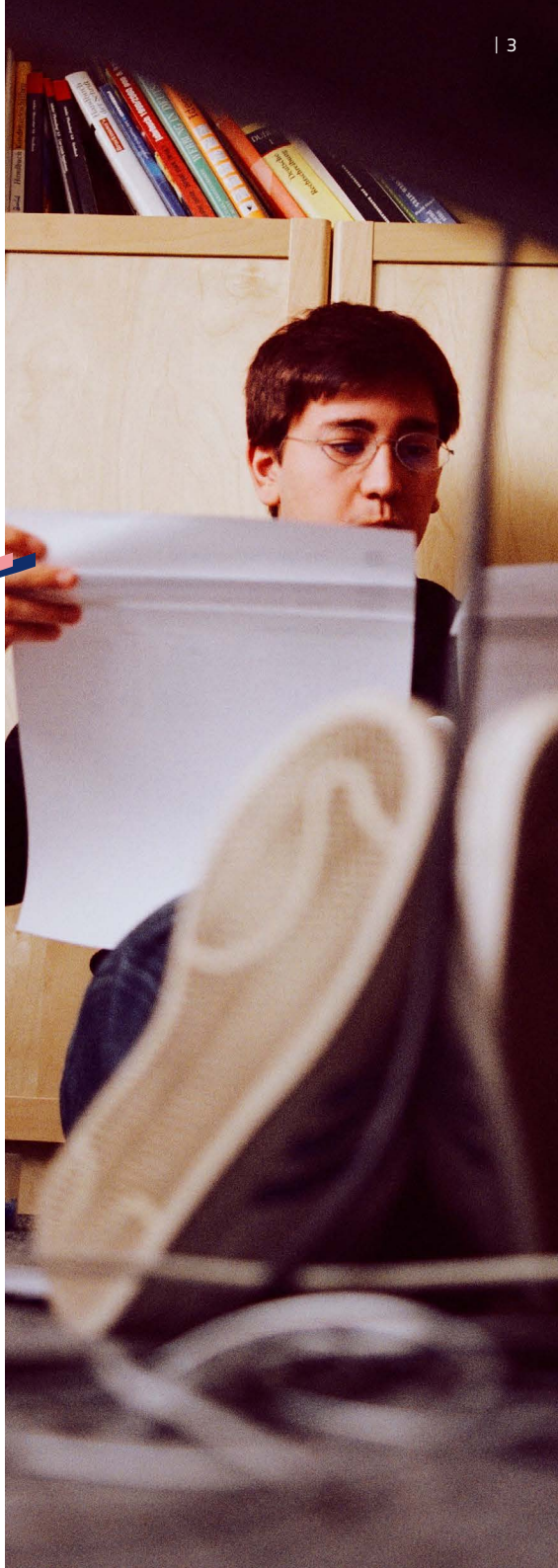
Les aides financières exceptionnelles

KLESIA peut vous apporter une aide pour surmonter une difficulté ponctuelle, dans le cadre d'un **accompagnement personnalisé** : écoute, conseils sur les démarches à mener, informations sur vos droits, accompagnement social, mise en œuvre de solutions.

Pour en bénéficier vous devez relever de l'Action Sociale de l'une de nos institutions de retraite KLESIA Agirc-Arrco ou Carcept et ne pas pouvoir faire face seul à la dépense pour laquelle vous demandez une aide.

L'attribution d'une aide financière exceptionnelle vient en complément des aides légales et ne peut constituer un complément de revenu. Elle n'est ni systématique ni récurrente.

Les aides sont attribuées dans le cadre du budget alloué par les Commissions Sociales et après une étude personnalisée de votre situation.





I Vous aider à faire face aux aléas de la vie

KLESIA PEUT VOUS APPORTER UNE AIDE FINANCIÈRE EXCEPTIONNELLE POUR FAIRE FACE À :

- ▶ un déséquilibre budgétaire ponctuel,
- ▶ une période de chômage ou de retour à l'emploi,
- ▶ une situation de handicap ou perte d'autonomie liée à l'avancée en âge conditionnant le maintien à domicile,
- ▶ des frais liés à la réorganisation de la vie quotidienne après le décès d'un proche, une dépendance d'un proche...



Un suivi budgétaire à distance peut vous être proposé pour vous aider à retrouver un équilibre budgétaire, en partenariat avec l'ADAC.



EMPREINTES
Le lien demeure

Dans le cadre du parcours « vivre un deuil » de KLESIA, notre partenaire Empreintes peut vous aider à surmonter le décès d'un proche.

► **N°Cristal** 09 69 39 00 54

APPEL NON SURTAXE

FIN DE VIE, DEUIL : KLESIA VOUS SOUTIENT

Vous avez perdu un être cher : votre conjoint, votre enfant, un parent... ou vous aidez une personne qui vit cette épreuve... Chez KLESIA, nous savons à quel point ce moment est difficile ; vous aider en ces circonstances fait partie de nos missions sociales. Vous pouvez être écouté, accompagné et soutenu, y compris financièrement (Cesu, aides financières). Nous vous proposons également de participer à des sessions d'information et pouvons vous accueillir dans le cadre de séjours résidentiels qui vous sont spécialement réservés. Interactifs et chaleureux, ils s'organisent autour de temps de travail en groupe, d'entretiens individuels si besoin, et de moments de convivialité, de partage et d'activités de bien-être. Découvrez le livret *Le deuil, une histoire de vie*, soutenu par Empreintes.



Nos partenaires peuvent vous aider

► Dialogue & Solidarité

dialogue@dialogueetsolidarite.asso.fr
N° national gratuit : 0 800 49 46 27

► Le Centre National de la fin de vie et des soins palliatifs

www.parlons-fin-de-vie.fr
01 53 72 33 04

► Accompagner l'enfant orphelin, l'OCIRP à vos côtés

www.fondation-ocirp.fr
01 44 56 22 56



FACILITER LE RETOUR À L'EMPLOI

Des aides réactives

Elles peuvent être versées à un demandeur d'emploi qui a cotisé auprès de KLESIA pour des frais liés à sa recherche d'emploi et/ou sa réinsertion professionnelle, tels que des frais de déplacement, de présentation, ou de garde d'enfants non pris en charge par Pôle Emploi.

GYM RETOUR À L'EMPLOI

Après un long arrêt de travail, un programme de reconditionnement physique en partenariat avec Siel Bleu pour se dynamiser et faciliter la reprise d'activités.

BON À SAVOIR

Dans plusieurs villes de France, KLESIA a noué des partenariats avec des dispositifs régionaux d'aide au retour à l'emploi.



“

15 séances d'une heure

DES SÉJOURS POUR REPARTIR D'UN BON PIED

Après un cancer, ou pour vous aider au retour à la vie active après une maladie cardio-neurovasculaire

D'une durée de 5 jours, **les séjours Maison de la Vie et Maisons de l'AVanC'** ont pour objectif d'aider au retour à la vie quotidienne, pour se reconnecter à soi-même, prendre soin de soi et au sein de groupe de paroles et d'ateliers, profiter de moments de partage et de convivialité.

► contact au 07 60 88 73 79

► www.maisondelavie.fr





Accompagner les familles touchées par le handicap

KLESIA mène une politique active pour soutenir les personnes en situation de handicap et leurs proches.

DES AIDES EXCEPTIONNELLES

Les équipes de l'Action Sociale peuvent vous conseiller et vous soutenir financièrement, sous forme d'allocation ou de CESU (Chèque Emploi Service Universel), en complément des Maisons Départementales des Personnes Handicapées (MDPH) et agir en faveur du maintien à domicile d'une personne en situation de handicap.

- adaptation du logement
- acquisition d'un appareillage
- soutien à la scolarité d'étudiants en situation de handicap
- aide au départ en vacances des familles

BON À SAVOIR

Pour vous accompagner au quotidien, l'Action Sociale KLESIA peut également étudier votre demande en vue de l'obtention de CESU handicap : pour répondre à un besoin temporaire ou momentanément accru, non pris en charge par la MDPH, et agir en faveur du maintien à domicile d'une personne en situation de handicap.



Nos partenaires sont là
pour vous !



RÉSEAU PASSERELLES

KLESIA s'est associé à la création du Réseau Passerelles pour permettre aux familles ayant un enfant handicapé de **partir en vacances comme les autres**, en bénéficiant, sur leur lieu de séjour, d'un hébergement adapté et d'une équipe professionnelle pour prendre en charge leur enfant handicapé ou l'ensemble de la fratrie. L'Action Sociale KLESIA peut aider à financer le surcoût lié au handicap.

www.reseau-passerelles.reservio.com / 0 820 820 526



LOISIRS PLURIEL

La Fédération Loisirs Pluriel accueille au sein de ses 19 structures, en France, des enfants handicapés et valides, **le mercredi et lors des vacances scolaires**, dans des conditions toutes particulières de qualité d'accueil et d'encadrement. Cap Ados prend le relais avec les ados en situation de handicap.

www.loisirs-pluriel.com / 02 99 09 02 36



EQUIPHORIA

À la Canourgue (48) Equiphoria propose une **thérapie non-médicamenteuse avec pour support le cheval**, adaptée à chaque type de handicap et pour les situations de rupture sociale, dans la continuité du parcours de soin. Le programme est assuré par une équipe de professionnels qualifiés.

www.equiphoria.com / 04 66 32 10 46



HELLO HANDICAP

Créé en avril 2011, Hello Handicap (ex Handi2day) est le premier et le plus grand salon de recrutement totalement gratuit, sur internet et sur mobile dédié aux personnes en situation de handicap. Deux fois par an, cet événement permet aux recruteurs de passer des entretiens par téléphone ou par "tchat" avec des candidats en situation de handicap dans toute la France. Chaque entreprise a un stand en ligne où sont présentées les offres d'emploi, de stage ou celles concernant l'alternance.

KLESIA soutient depuis 2017 l'organisation et la gestion des 3 villages virtuels PME.



I Aider ceux qui aident

SE RECONNAÎTRE AIDANT

Si vous accompagnez un proche dépendant du fait de l'âge, d'un handicap ou d'une maladie, vous êtes un aidant et vous cherchez peut-être des réponses adaptées à vos besoins : aide au quotidien, solutions de répit, dispositifs de vacances, lieux de paroles et d'échanges, accès au droit...

S'INFORMER ET ÊTRE SOUTENU

- Des conseillers à votre écoute au **N°Cristal 09 69 39 00 54** pour vous aider à trouver des réponses.
- Conférences de sensibilisation en entreprise, ateliers sur le rôle de l'aidant et la conciliation avec la vie professionnelle.
- Conférences sur les pathologies du vieillissement et l'aide aux aidants pour les retraités aidants.

GÉRER LE QUOTIDIEN

- **Soutien à domicile** : mise en relation avec des prestataires sélectionnés (ménage, portage de repas...).
- **Solutions de répit** : aide financière CESU ou allocation pour financer une aide à domicile, un accueil de jour ou temporaire, un séjour de répit ou vacances adaptées.
- **Activités adaptées** : préserver le capital santé de l'aidant et de son proche.
- **Solution d'hébergement** : un conseiller vous guide dans votre recherche d'hébergement adapté pour votre proche aidé.
- **Centres Prévention Bien Vieillir Agirc-Arrco** : bilan de prévention médico-psycho-social adapté aux aidants www.centredeprevention.com





Nos partenaires sont là
pour vous !

SÉJOURS DE RÉPIT

FRANCE ALZHEIMER : Loisirs, excursions et activités festives
sejoursvacances@francealzheimer.org / 01 42 97 52 41



VACANCES RÉPIT FAMILLES : Villages de vacances dotés d'une structure médico-sociale avec des activités différenciées pour l'aidant et l'aidé
www.vrf.fr / 05 57 88 58 85



ŒUVRE FALRET : Séjours RÉPIT pour les aidants de personnes souffrant de troubles psychiques
repit.info@oeuvre-falret.asso.fr / 06 78 73 86 19

INFORMATION ET SOUTIEN



AVEC NOS PROCHES : Ligne nationale d'écoute bienveillante, de soutien et d'information
www.avecnosproches.com / 01 84 72 94 72



ASSOCIATION FRANÇAISE DES AIDANTS : Café des Aidants, échanges et rencontres, dans toute la France
www.aidants.fr



FRANCE ALZHEIMER : Formation des aidants de 5 modules autour de la maladie d'Alzheimer
aidant@francealzheimer.org / 01 42 97 96 45



FRANCE PARKINSON : Informations et accompagnement pour les proches des malades
www.franceparkinson.fr / 01 45 20 22 20



I Aider ceux qui aident

<https://kitaide.klesia.fr/>



DES OUTILS ET SOLUTIONS INNOVANTS

L'Action Sociale KLESIA met à la disposition de tous les acteurs de l'entreprise un outil digital qui permet à chacun de trouver des repères et/ ou d'agir sur le sujet des salariés aidants : KIT'AIDE.

KIT'AIDE se caractérise par :

- Une approche ciblée avec une entrée multi-profil qui permet à chaque acteur de trouver les informations adaptées à sa situation : salariés aidants, RH, managers et collègues d'aidants
- Des contenus opérationnels afin que tous les acteurs trouvent les ressources qui leur permettent de passer à l'action



LABEL CAP'HANDÉO ENTREPRISE ENGAGÉE AUPRÈS DE SES SALARIÉS AIDANTS

KLESIA co-produit avec Handéo le premier label relatif aux salariés aidants dans l'entreprise : label Cap'Handéo, Entreprise engagée auprès de ses salariés aidants

Ce dispositif innovant va permettre à toutes les entreprises de bénéficier d'un appui pour définir et mettre en œuvre des actions et une politique concrète, contribuant à la reconnaissance et à l'aide aux salariés aidants.

À travers ce label, KLESIA propose un outil pragmatique, accessible et dynamique ainsi qu'un lien renforcé avec ses équipes sociales régionales KLESIA.

MA BOUSSELE AIDANTS : UNE SOLUTION POUR ORIENTER LES AIDANTS

www.mabousseleaidants.fr



Ma Boussole Aidants est un service digital qui centralise l'accès aux informations et aides disponibles en proximité pour les aidants et leurs proches.

Son objectif ? Vous faire gagner du temps et de l'énergie grâce à des réponses claires, fiables et personnalisées

Mes solutions de proximité

- ▶ Des solutions géolocalisées et personnalisées en fonction de la situation de mon proche, enrichies et mises à jour en continu
- ▶ Un questionnaire pour identifier mes besoins et ceux de mon proche et affiner la personnalisation des réponses

Ma vie d'aidant

- ▶ Des témoignages d'aidants et d'experts et des articles pour prendre du recul et identifier les ressources au quotidien
- ▶ Du diagnostic au choix du lieu de vie, des aidants racontent leur expérience sur des moments clés

Mes aides financières

- ▶ Un simulateur pour connaître en quelques minutes à quelles aides votre proche aidé est éligible
- ▶ Des fiches explicatives pour comprendre à quoi servent les aides et comment y accéder





Sur klesia.fr :
/comment-preparer-
la-transition-emploi-retraite ?

I Bien vivre votre retraite

L'ENTRETIEN INFORMATION RETRAITE

Dès 45 ans, vous pouvez demander à bénéficier gratuitement d'un **Entretien Information Retraite**. Avec un conseiller retraite, vous ferez le point sur vos droits à la retraite acquis, les perspectives d'évolution de ces droits, les dispositifs vous permettant d'améliorer votre retraite : rachat d'années d'études, cumul emploi-retraite, aménagement de votre fin de carrière, recherche d'un complément de retraite.

T 01 71 39 15 15 ou **0 820 200 189**

Service 0,09 € / min
+ prix appel

CONFÉRENCE « ÊTRE ACTEUR DE SA RETRAITE »

Pour accompagner les jeunes retraités dans cette nouvelle étape de leur vie, nos équipes sociales proposent des conférences-débats sur les thèmes suivants :

- ▶ La gestion du temps
- ▶ Les changements relationnels,
- ▶ Prévention de la santé,
- ▶ La gestion du patrimoine et la protection des proches.

I Vous donner les clés pour **bien vieillir**

LES CONFÉRENCES

Les équipes sociales proposent partout en France des conférences de **prévention** et de **sensibilisation** sur des thématiques en lien avec la santé, les risques de fragilisation et la prévention au quotidien sur les thèmes tels que le « bien vieillir », « être aidant au quotidien », « accompagner le deuil ».

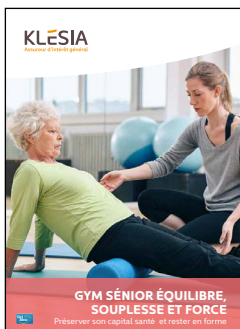
LES PARCOURS DE PRÉVENTION SANTÉ

Les centres de prévention Bien Vieillir Agirc-Arrco proposent des parcours de prévention composés d'un **bilan assuré par un médecin et un psychologue pour faire le point**, ainsi que des ateliers de prévention pour prendre en main votre santé (mémoire, sommeil, diététique, activités physiques...).

Dès 50 ans, n'hésitez pas à prendre rendez-vous avec votre conjoint, pour **faire le point sur votre santé physique et morale**.

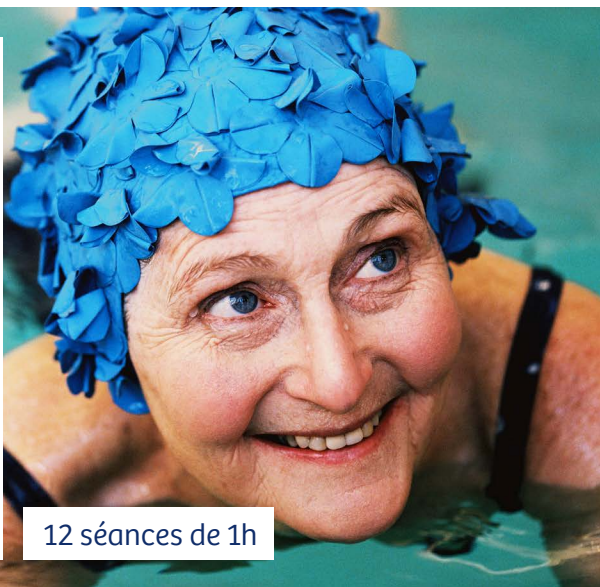
L'ACTIVITÉ PHYSIQUE ADAPTÉE

Gym Seniors est un programme individuel dédié aux personnes âgées fragilisées, qui propose des activités physiques adaptées à pratiquer régulièrement à domicile pour rester en forme et prévenir les risques de perte d'autonomie



Pour trouver le centre le plus proche de chez vous et prendre rendez-vous :

www.centredeprevention.fr



12 séances de 1h



I Vous aider à **rester autonome**

PRESTATIONS MUTUALISÉES DÈS VOTRE 75^E ANNIVERSAIRE

Aide à domicile momentanée

Vous rencontrez une difficulté passagère (immobilisation temporaire...), absence de votre famille et vous avez besoin de quelques heures d'aide à domicile - **aide ponctuelle au ménage, à la préparation des repas, aux courses...** ?

Votre institution de retraite Agirc-Arrco met à votre disposition, gratuitement, un service d'aide à domicile momentanée pour une durée de 10 heures réparties sur 6 semaines.

Bien chez moi

Pour vous permettre de bien vieillir à domicile, vous pouvez bénéficier d'un **diagnostic sur l'aménagement de l'habitat** effectué par un ergothérapeute¹. Il établira un bilan avec des conseils personnalisés sur l'aménagement de votre habitation, les gestes et postures qui peuvent faciliter et sécuriser votre vie quotidienne. Il peut également, si besoin, préconiser l'achat de petit matériel ou d'aides techniques.

Partenaire de KLESIA, Envie Autonomie propose une offre complémentaire au système de santé accessible à tous, quelle que soit la situation économique et sociale, du matériel médical issu de l'économie circulaire. Après rénovation, il est proposé à petits prix avec toutes les garanties et conformités réglementaires (fauteuil roulant, lit médicalisé, aide à la mobilité, aux soins ou à la toilette).

En savoir plus : envieautonomie.org



1. Ergothérapeute : spécialiste de l'adaptation du cadre du quotidien pour favoriser l'autonomie.



Les Chèques Emplois Services Universels permettent de régler les prestations d'aide à domicile, ménage, courses, taxi...

Sortir Plus

En toute sécurité, c'est possible grâce à ce service de déplacement accompagné : avec Sortir Plus, votre accompagnateur vient vous chercher à l'heure convenue et vous conduit où vous voulez.

Pour Bien Chez Moi et Sortir Plus, une participation financière vous sera demandée. Votre institution de retraite Agirc-Arrco prend en charge la majeure partie du coût de ces prestations.

VOUS AVEZ 75 ANS ET +
CES 3 SERVICES SONT POUR VOUS

AIDE À DOMICILE MOMENTANÉE

DIAGNOSTIC BIEN CHEZ MOI

SORTIR PLUS

UNE ACTION SOCIALE
agirc-arrco

Pour ces prestations, appelez le

0 971 090 971 Service gratuit + prix appel

Vous guider pour bien choisir votre lieu de vie

Notre service vous aide à évaluer vos besoins, vous conseille sur les solutions à envisager et vous informe sur les coûts et les aides à solliciter. Quelle que soit la situation – début de la réflexion ou au contraire situation d'urgence – nos conseillers sont à votre écoute et apportent des réponses à vos questions et à vos demandes :

- ▶ Informations et conseils sur les types adaptés à votre projet de vie et sur les aides possibles,
- ▶ Coordonnées de résidences qui répondent à la situation posée et à la localisation géographique souhaitée,
- ▶ Aide aux démarches administratives liées à l'entrée en établissement : demande d'Allocation Personnalisée d'Autonomie, renseignement du formulaire d'admission,
- ▶ Solutions d'attente (admission temporaire, soutien à domicile...).



À l'issue de cet entretien, vous recevez un courrier avec les documentations qui peuvent vous intéresser. Ces conseillers restent ensuite disponibles pour vous accompagner tout au long de vos démarches.

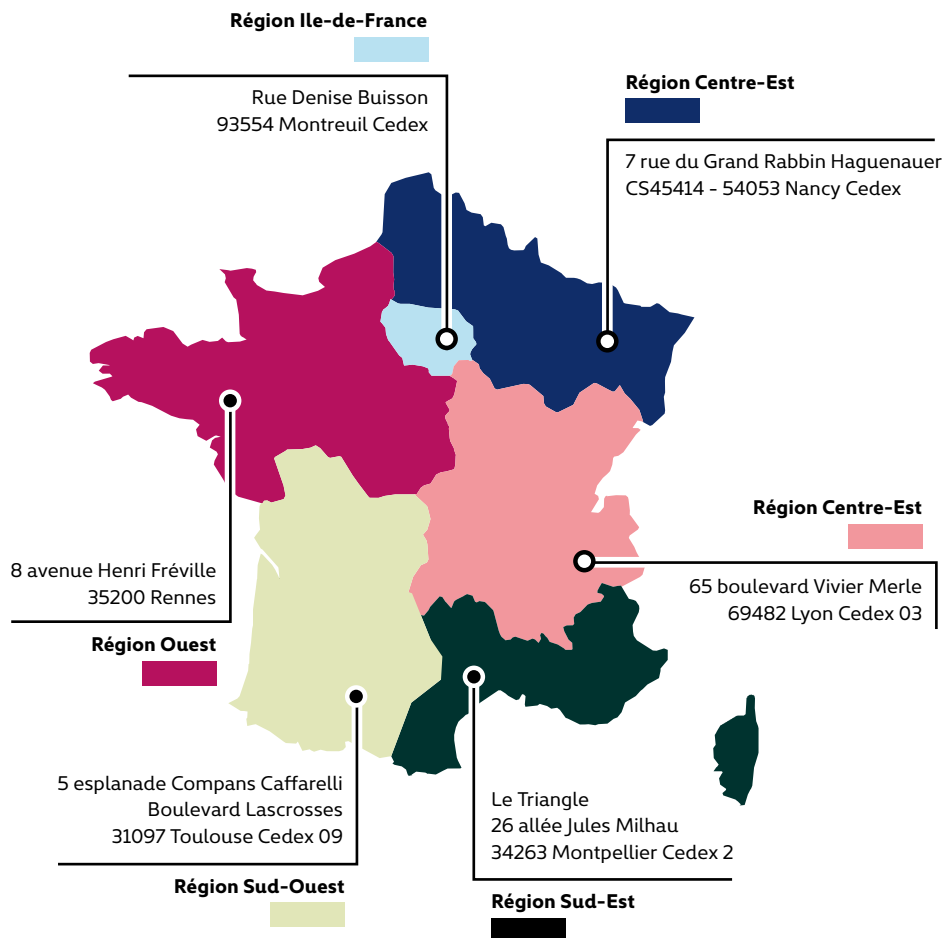




Nos équipes sont à votre écoute

▶ **N°Cristal** 09 69 39 00 54

APPEL NON SURTAXE



Rendez-vous
sur **klesia.fr**



KLÉSIA
Assureur d'intérêt général

