

# LA MAISON DE LEA

Porté par l'association UNA 16-86, ce lieu ouvert et participatif, accueille depuis Septembre 2020, les proches aidants, quelle que soit la pathologie de la personne qu'ils accompagnent. La maison de LEA est aussi ouverte aux associations et partenaires comme France Alzheimer, France Parkinson, Croix Rouge, les plateformes de répit etc...

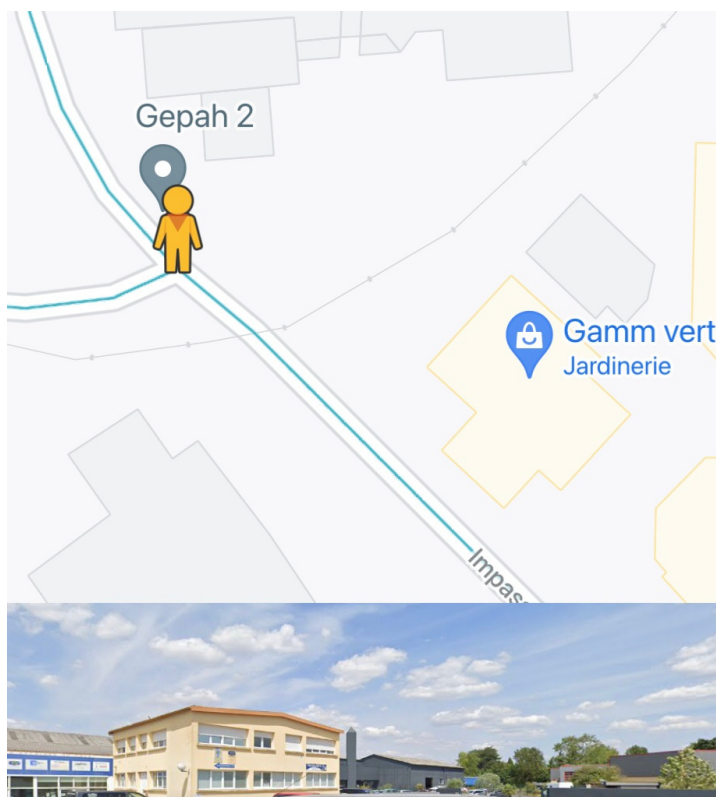
Parce qu'accompagner un proche malade, en perte d'autonomie ou porteur de handicap n'est pas toujours facile et peut-être épuisant, UNA Charente Vienne et les partenaires proposent un espace de vie où vous pourrez vous ressourcer.

La Maison de LEA intervient également dans des conférences ou journées dédiées à la question des aidants. Elle collabore à des revues comme la gazette des aidants, des émissions radio et autres journaux ou sites internet spécialisés.



**La Maison de L.E.A**  
LIEU D'ÉCOUTE POUR LES AIDANTS

20 Impasse de la Valenceaude,  
16160 Gond Pontouvre.



**Accès bus, ligne A de la STGA: Arrêt "Epargne"**

*Pour tout renseignements:*

Contactez le 06.22.61.80.62 ou  
lblanc.una1686@gmail.com  
Site WEB: [vosservicesadomiciles.fr](http://vosservicesadomiciles.fr)

*Vous êtes là pour eux  
nous sommes là pour  
vous !*



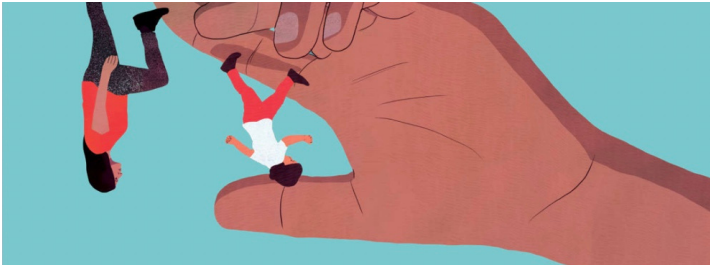
**La Maison de L.E.A**  
LIEU D'ÉCOUTE POUR LES AIDANTS

*Prévenir  
Inform  
Conseiller*

20 impasse de la Valenceaude,  
16160 Gond-pontouvre

**Ne pas jeter sur la voie publique**

# QU'EST-CE QU'UN AIDANT?



## L'AIDANT FAMILIAL EST...

Une personne non professionnelle qui vient en aide à titre principal ou partiel, à une personne dépendante de son entourage, pour les activités de la vie quotidienne. Cette aide peut être prodiguée sous différentes formes: les soins, le nursing, l'accompagnement à la vie sociale, les démarches administratives, la vigilance permanente mais encore le soutien psychologique ou la communication.

## IL N'Y A PAS D'ÂGE POUR ÊTRE AIDANTS

L'aident peut être le parent, le grand-parent, le frère, la soeur, l'oncle, la tante, le conjoint, le voisin...

L'aidance recouvre une grande diversité de situations et vécus qui résultent des différentes pathologies existantes: les maladies génétiques, dégénératives, les accidents de la vie et bien d'autres choses.

Ouvert du Mardi au Vendredi  
SANS RDV

Vous trouverez ici  
différents espaces:



- Un Espace de relaxation
- Une salle de réunion
- Une salle d'animation et d'ateliers
- Un coin jardin



- Espace café
- Espace Ludique
- Espace Numérique et point informations



Les activités



Massages  
Gym douce  
Sophrologie  
Activités créatives  
Jeux vidéos  
Réalité virtuelle  
Formations  
Ateliers du sommeil

